

Infrarot-Thermografie

Frühzeitige Erkennung unsichtbarer Fehlerquellen

Fast jede technische Komponente erhitzt, bevor sie ausfällt. Durch eine thermografische Analyse Ihrer Maschinen und Anlagen ist es uns möglich, bereits frühzeitig sich anbahnende Schäden festzustellen und diese zu beheben. Dies erhöht die Sicherheit und Zuverlässigkeit Ihrer Anlage.

Die Thermografie ist ein berührungsloses Diagnoseverfahren, das eine Prüfung Ihrer Maschinen und Anlagen auch während des Betriebs erlaubt. Selbst schwer zugängliche Objekte können thermografisch erfasst werden. Mechanische und elektrische Schwachstellen werden somit bereits erkannt, bevor sie zu einem Ausfall führen.

Die Bewertung von entdeckten Hot-Spots ist ein wichtiger Bestandteil der thermografischen Analysen. Die Ergebnisse werden von unserem Fachpersonal ausgewertet und in einem detaillierten Bericht dokumentiert. Durch regelmäßige thermografische Überprüfungen entsteht eine Trendanalyse, die schleichende Abweichungen feststellen kann und Ihnen somit rechtzeitiges Handeln ermöglicht.

**Vorbeugende
Instandhaltung Ihrer
Maschinen und Anlagen
durch thermografische
Analysen**

Infrarot-Thermografie

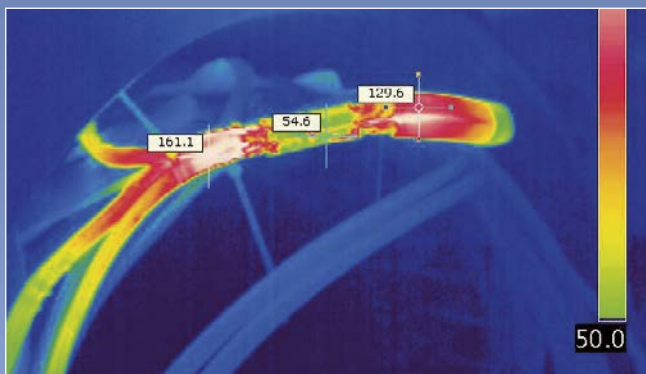
Vielfältige Anwendungsgebiete

Thermografische Analysen sind vielfältig anwendbar. Sie eignen sich zum Beispiel sehr gut, um elektrische Einrichtungen, wie Schaltschrankanlagen zu prüfen und somit Unsymmetrien und Überlasten aufzuspüren. Weiterhin können schadhafte Isolatoren und Quetschverbindungen identifiziert werden.

Auch Überhitzungen in mechanischen Komponenten wie Lager, Blechpaketen und Getrieben können anhand einer thermografischen Analyse rechtzeitig entdeckt und behoben werden.

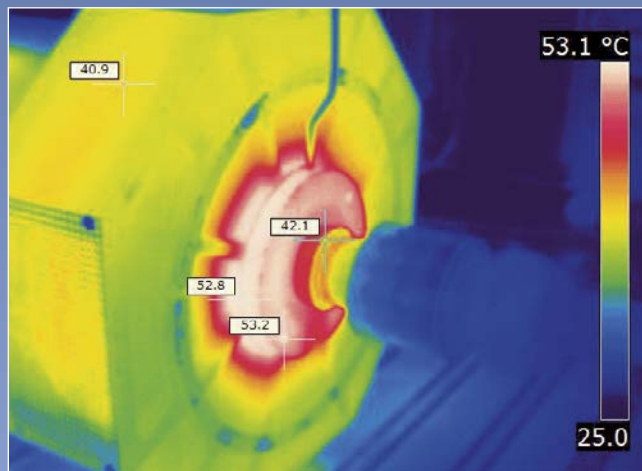
Somit ist die thermografische Analyse ein wichtiges Instrument der präventiven Instandhaltung Ihrer Maschinen und Anlagen.

Unser Ziel ist Ihr Nutzen: Die Vermeidung von teuren Systemausfällen durch die rechtzeitige Erkennung und Behebung von sich anbahnenden Störungen



Ihr Nutzen

- ⊙ Erhöhung der Sicherheit am Arbeitsplatz durch frühzeitige Erkennung möglicher Gefahren
- ⊙ Thermische Analysen werden bei laufenden Maschinen durchgeführt – ohne Beeinträchtigung des Betriebes
- ⊙ Reduzierung von Stillstandszeiten infolge Komponentenverschleiß durch frühzeitige Erkennung
- ⊙ Durch regelmäßige Messung entsteht ein Trend zur Bewertung des Anlagen- oder Maschinenzustandes
- ⊙ Dokumentation und Bewertung der Messdaten in aussagefähigen Berichten
- ⊙ Qualitätsnachweis bei neuen Elektroinstallationen



Weitere Informationen wie Sie von unseren umfassenden Dienstleistungen profitieren können, finden Sie unter: www.baumueller-services.com

24/7 SupportLine:

+49 911 5432-133



Qualität ist unser Maßstab

Kontakt

Infrarot-Thermografie:

thermografie@baumueller-services.com

Baumüller Reparaturwerk GmbH & Co. KG

Andernacher Straße 19 90411 Nürnberg

T: +49 911 9552-0 F: +49 911 9552-999

Meglinger Straße 58 81477 München

T: +49 89 748898-15 F: +49 89 748898-55

Nordstraße 57 01917 Kamenz

T: +49 3578 3406-15 F: +49 3578 3406-50